



**Informations-  
broschüre der  
Diakonie Haltestellen  
in Berlin**

**Ankommen und  
sich gemeinsam  
wohlfühlen!**

**diakonie-  
haltestelle.de**

## Diakonie Haltestelle

### Ankommen und sich gemeinsam wohlfühlen!

In der vorliegenden Broschüre stellen wir Ihnen die Arbeit der Diakonie Haltestellen vor. Die Diakonie Haltestellen verstehen sich als zusätzliches Angebot zur häuslichen Pflege und geben Menschen mit Demenz, psychischen, geistigen oder somatischen Erkrankungen Halt und Orientierung.

Qualifizierte ehrenamtliche Mitarbeiterinnen und Mitarbeiter bieten regelmäßige Besuchsdienste für Menschen, die zu Hause leben, an. Außerdem wird eine wohnortnahe Betreuung in regelmäßig stattfindenden Gruppen ermöglicht. Im Jahr 2004 wurde die erste Diakonie Haltestelle in Berlin gegründet. Mittlerweile gibt es dieses Angebot in jedem Berliner Bezirk. Jeder Standort wird von einer Fachkraft koordiniert.

Wir möchten durch unser Engagement Lebensqualität fördern, gemeinsam schöne Momente erleben und auch Angehörige und Betreuende unterstützen. Denn sie erhalten die Chance, die freie Zeit zur Erholung oder zum Erledigen von eigenen Angelegenheiten zu nutzen.

Für unsere Einzel- oder Gruppenbetreuung erheben wir ein Leistungsentgelt. Personen die Anspruch auf zusätzliche Betreuungs- und Entlastungsleistungen haben, bekommen diese Kosten von der Pflegekasse erstattet. Alle in der Broschüre aufgeführten Angebote können auch als Privatleistung in Anspruch genommen werden. Rufen Sie uns an! Wir beraten Sie gerne und kostenfrei.

Das Konzept der Diakonie Haltestellen lebt vom Engagement Ehrenamtlicher und steht damit in besonderer Weise für Menschlichkeit und Nächstenliebe. Durch fachliche Begleitung und qualifizierende Schulungen werden ehrenamtliche Mitarbeiterinnen und Mitarbeiter auf ihre verantwortungsvolle Aufgabe vorbereitet. Wenn auch Sie Ihre Erfahrungen, Fähigkeiten und Zeit für Menschen einsetzen wollen, erfahren Sie in dieser Broschüre mehr darüber, welche Möglichkeiten sich Ihnen in den Diakonie Haltestellen bieten.

Wir freuen uns, auch Sie bald persönlich bei uns begrüßen zu dürfen.

Ihr Koordinationsteam der Berliner Diakonie Haltestellen  
[diakonie-haltestelle.de](http://diakonie-haltestelle.de)

## Themenübersicht

- 04 Diakonie Haltestelle für Menschen mit Demenz**
- 07 Diakonie Haltestelle für Menschen mit psychischen Erkrankungen**
- 08 Diakonie Haltestelle für Menschen mit geistiger Behinderung**
- 10 Diakonie Haltestelle für Menschen mit somatischen Erkrankungen**
- 12 Ein Ehrenamt in der Diakonie Haltestelle**
- 14 Entlastung für Angehörige**
- 17 Pflege und Hilfe Zuhause**
- 18 Kontakt Diakonie Stationen**
- 20 Kontakt Diakonie Haltestellen**

## Diakonie Haltestelle für Menschen mit Demenz

Bei Ihnen oder einem Angehörigen wird eine Demenz vermutet oder ist bereits diagnostiziert? Die Diakonie Haltestelle bietet Ihnen Unterstützung in dieser Lebenssituation. Mit einem berlinweiten Angebot sind wir für Sie da.

Bei Einzelbesuchen zu Hause oder in regelmäßig stattfindenden wohnortnahen Gruppen, unterstützen wir demenzerkrankte Menschen am gesellschaftlichen Leben teilzuhaben.

Bei den Gruppentreffen geben die Jahreszeiten den Takt an, der durch Kreativität, Bewegungsanreize und musische Elemente ergänzt wird. Wir erzählen, erinnern, staunen und lachen gemeinsam. Dabei spielt der Erfahrungsschatz unserer Gäste eine große Rolle. Was haben Sie erlebt? Welche Fähigkeiten und Wünsche haben Sie? In unserer Gemeinschaft werden Sie sich wohlfühlen.

Wir gestalten unsere Treffen abwechslungsreich. Erleben Sie Freude mit anderen Menschen und spüren Sie wie gut sich die gemeinsam verbrachte Zeit anfühlt. Unsere ehrenamtlichen Mitarbeiterinnen und Mitarbeiter gehen achtsam mit den Ressourcen und Fähigkeiten um.

Ergänzend bzw. alternativ zum Besuch der Betreuungsgruppen findet der stundenweise Besuchsdienst in der Häuslichkeit statt. Hier können wir auf Ihre ganz individuellen Wünsche und Interessen eingehen: z.B. einen Spaziergang oder ein Spiel machen, gemeinsam die Tageszeitung lesen und bei einer Tasse Tee einen Blick zurück wagen und angeregt plaudern. Oft werden schon längst verloren geglaubte Erinnerungen wieder wach. Bei der Verabschiedung steht die Vorfreude auf das nächste Treffen im Mittelpunkt.

Übrigens gilt das Angebot auch für Menschen, die bereits in einer Wohngemeinschaft leben.



*Geh aus mein Herz und suche Freud.*

Sommerlied von Paul Gerhardt (1607–1676)



*„Das war heute wieder schön bei Ihnen.“*

## Diakonie Haltestelle für Menschen mit psychischen Erkrankungen

Die Zeiten haben sich geändert, immer häufiger trauen sich Menschen, offen über ihre Gefühle und damit verbundenen Einschränkungen zu sprechen. Betroffene sprechen oft von einem „Drunter und Drüber“ ihres Innenlebens, beschreiben, sich nicht verstanden zu fühlen und empfinden sich als Außenseiter. Manche fühlen sich ungeliebt und einsam. Ist eine psychische Erkrankung diagnostiziert, kann diese viele Gesichter und Namen haben.

Für Angehörige ist es oft schwer, den veränderten psychischen Zustand des geliebten Menschen zu akzeptieren. Oft geben sich alle Beteiligten alle Mühe die Betroffenen zu unterstützen und für sie da zu sein. Doch immer wieder gibt es Situationen, die beide Seiten überfordern, ja, sogar Angst machen. Deshalb ist es besonders wichtig jemanden in der Nähe zu haben, der psychische Erkrankungen ernst nimmt, zuhört, die Angst nimmt und Sicherheit geben kann. Verlässliche Beziehungen sind dabei notwendig, um Halt, Stabilität und Geborgenheit zurückzugeben.

Nicht selten geraten auch Angehörige an die Grenzen ihrer Belastbarkeit und brauchen etwas Abstand, oder einfach mal wieder Zeit für sich, um Kraft zu schöpfen. Wir, die Mitarbeiter der Diakonie Haltestelle helfen dabei, diesen Freiraum zu schaffen. Mit Ruhe, Einfühlungsvermögen und Geduld stehen wir den Betroffenen zur Seite und können ein stabilisierender Faktor im Alltag sein.

*Wir sind regelmäßig an Ihrer Seite und für Sie da, so wie Sie sind und mit dem was Sie wollen.*



## Diakonie Haltestelle für Menschen mit geistiger Behinderung

Die gleiche Teilhabe aller Menschen am gesellschaftlichen Leben ist eine Aufgabe für uns alle und leider noch immer keine Selbstverständlichkeit. Menschen mit einer geistigen Behinderung haben häufig den Wunsch nach Eigenständigkeit. Damit dies gelingt braucht es regelmäßigen Kontakt, Austausch sowie individuelle Unterstützung.

In der Diakonie Haltestelle finden sie Anschluss, soziale Kontakte und einen kontinuierlichen Bezugspunkt in ihrem Leben. Hier steht das alltagsbasierte Konzept im Mittelpunkt. Durch Ausflüge, Unternehmungen und Gespräche erleben wir eine gemeinsame Zeit, in der das Wohlfühlen und Erleben im Vordergrund steht, ob in der Gruppe oder zu zweit.

Um eine vertrauensvolle Beziehung zu ermöglichen ist es den Diakonie Haltestellen wichtig, eine konstante Person als Besuchsdienst einzusetzen. So können beide Seiten von- und miteinander lernen.

Unsere ehrenamtlichen Mitarbeiterinnen und Mitarbeiter werden speziell für diese Aufgaben qualifiziert und angeleitet. Sie schenken ihre Zeit, setzen ihre Fähigkeiten ein und sind mit ganzem Herzen dabei.



„Ich möchte dabei sein,  
möchte Teil einer Gruppe sein und  
respektiert werden genauso **wie ich bin!**“

## Diakonie Haltestelle für Menschen mit somatischen Erkrankungen

In vielen Fällen entstehen körperliche Beeinträchtigungen aus chronischen Erkrankungen z.B. des Bewegungsapparates oder des zentralen Nervensystems. Aber auch ein Unfall kann die Ursache sein. Seit dem Jahr 2015 haben Menschen mit Behinderungen, die eine Pflegestufe zuerkannt bekommen haben, Anspruch auf zusätzliche Betreuungsleistungen wie sie die Diakonie Haltestelle bietet.

Egal, ob Sie ihrem Hobby wieder nachgehen wollen oder einen verlässlichen Gesprächspartner wünschen, Ausflüge machen oder Ihren Kiez erkunden wollen, unsere ehrenamtlichen Mitarbeiterinnen und Mitarbeiter unterstützen Sie gern.

Ihre Wünsche werden individuell berücksichtigt, sei es durch die Begleitung zu Ämtern und Ärzten, ein gemeinsamer Spaziergang, haushaltsorientierte Unterstützung oder ein Theaterbesuch. Unsere Ehrenamtlichen haben ein offenes Ohr und sind Ihnen wertvolle Weggefährten.



*„Manchmal ist ein kleiner Ausflug  
Balsam für die Seele.“*



## Ein Ehrenamt in der Diakonie Haltestelle

### Sie werden gebraucht!

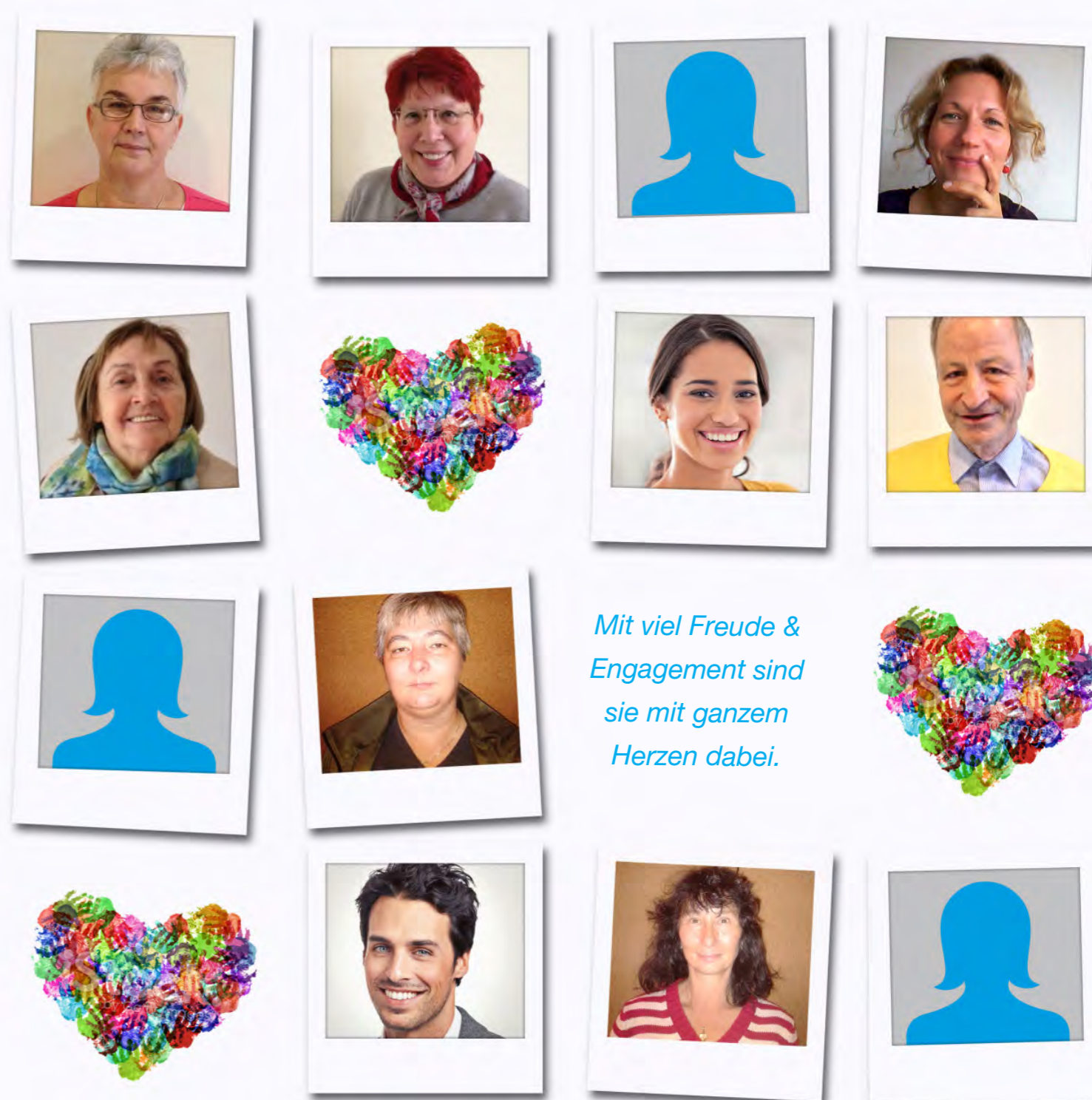
Die Diakonie Haltestelle baut auf Sie und lebt von Ihren Fähigkeiten, Ihren Erfahrungen, Ihrem Wissen und dem Wertvollsten: Ihrer Bereitschaft, Zeit zu spenden. Menschen besuchen, mit ihnen reden, zuhören, spielen, lesen, spazieren gehen und sich gemeinsam wohlfühlen: Das bedeutet Lebensqualität!

### Wie werde ich auf meine Arbeit vorbereitet?

Unsere ehrenamtlichen Mitarbeiterinnen und Mitarbeiter werden für die Betreuung von Menschen mit Demenz, psychischen, geistigen und somatischen Erkrankungen in speziellen Kursen professionell vorbereitet. Fragen und eventuelle Unsicherheiten klären wir gemeinsam.

Für Ihr Engagement erhalten Sie eine Aufwandsentschädigung und gewinnen darüber hinaus viele wertvolle Lebensindrücke und Erfahrungen. Den zeitlichen Rahmen geben Sie vor, je nachdem, wann Sie Ihre Zeit zur Verfügung stellen können und möchten.

**Werden Sie Teil unseres Teams:  
Wir freuen uns auf Sie!**



## Entlastung für Angehörige. Zeit für mich

Einen Menschen zu Hause zu pflegen und zu betreuen ist eine sehr anstrengende Arbeit. Durch die Angebote der Diakonie Haltestelle haben Sie wieder mehr Zeit für sich und können neue Kraft schöpfen, während der geliebte Mensch bei uns gut betreut wird. Nutzen Sie die freie Zeit die Ihnen die Haltestelle bietet.

Die Diakonie Haltestelle ist eine verlässliche Station auf dem Weg von Menschen mit verschiedenen Erkrankungen und bietet auch Angehörigen Halt und Entlastung. Wir geben Tipps und Anregungen und planen die nächsten Schritte gemeinsam.

Ergänzend können Sie auch Angebote der Diakonie-Stationen und ambulanten Pflegedienste für Entlastungsangebote engagieren.

Unsere Fachkräfte beraten Sie gerne und kostenfrei zu Ihrer aktuellen Situation.

*„Endlich Zeit für mich!“*







„Bei dir ist die Quelle  
des Lebens, und in deinem Lichte  
sehen wir das Licht“

Psalm 36,10

## Hilfe und Pflege Zuhause

### Das Leben ändert sich – Ihr diakonischer Pflegedienst ist dabei!

Sie suchen kompetente Unterstützung und Hilfe?  
Sie sind auf pflegerische Hilfe angewiesen und möchten zu  
Hause betreut werden?

Uns können Sie vertrauen. Die Berliner Diakonie-Stationen  
und Pflegedienste Bethel sind ganz in Ihrer Nähe. Bewah-  
ren Sie Ihre Lebensqualität. Wir sorgen dafür, dass Sie dort  
bleiben können, wo Sie am liebsten sind: in Ihrer vertrauten  
Umgebung.

Lernen Sie unsere Arbeit kennen und erfahren Sie, wie gut  
es sich mit der Pflege zu Hause leben lässt. Dafür bieten wir  
Ihnen eine Vielzahl von Pflegeangeboten und folgen damit  
einer jahrhundertealten christlichen Tradition.

Unsere Mitarbeiterinnen und Mitarbeiter kommen zu  
Ihnen nach Hause und unterstützen Sie im Alltag –  
auch mehrmals täglich. Ihre Pflege erfolgt auf ärztliche  
Verordnung als Häusliche Krankenpflege, im Rahmen der  
Pflegeversicherung und auf persönlichen Wunsch.

Sprechen Sie uns an. Wir sind in Ihrer Nähe und stehen  
für alle Anfragen gerne zur Verfügung. Unsere Standorte  
inklusive der Kontaktdaten finden Sie unter:

[www.diakonie-pflege.de](http://www.diakonie-pflege.de)  
[www.bethelnet.de](http://www.bethelnet.de)

## Diakonie Stationen

### Ihr diakonischer Pflegedienst

#### Diakonie-Station Friedrichsfelde

Am Tierpark 28, 10315 Berlin  
Tel: 030. 511 1095  
E-Mail: [pflege@diakonie-friedrichsfelde.de](mailto:pflege@diakonie-friedrichsfelde.de)

#### Diakonie-Station Hellersdorf / Marzahn

Kokoschkastr. 8, 12627 Berlin  
Tel: 030. 991 8196  
E-Mail: [pflege@diakonie-hellersdorf-marzahn.de](mailto:pflege@diakonie-hellersdorf-marzahn.de)

#### Diakonie-Station Kreuzberg

Oranienstr. 134, 10969 Berlin  
Tel: 030. 25 9213  
E-Mail: [pflege@diakonie-kreuzberg.de](mailto:pflege@diakonie-kreuzberg.de)

#### Diakonie-Station Lankwitz

Kaiser-Wilhelm-Straße 75-79, 12247 Berlin  
Tel: 030. 770 0000  
E-Mail: [pflege@diakonie-lankwitz.de](mailto:pflege@diakonie-lankwitz.de)

#### Diakonie-Station Mitte

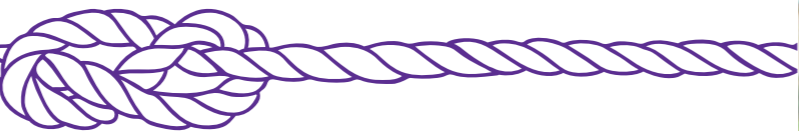
Torstr. 152, 10119 Berlin  
Tel: 030. 280 7752  
E-Mail: [pflege@diakonie-mitte.de](mailto:pflege@diakonie-mitte.de)

#### Diakonie-Station Pankow

Waldstr. 88, 13156 Berlin  
Tel: 030. 477 4711  
E-Mail: [pflege@diakonie-pankow.de](mailto:pflege@diakonie-pankow.de)

#### Diakonie-Station Rahnsdorf

Fürstenwalder Allee 322, 12589 Berlin  
Tel: 030. 200 597 4000  
E-Mail: [pflege@diakonie-rahnsdorf.de](mailto:pflege@diakonie-rahnsdorf.de)



#### Diakonie-Station Steglitz

Albrechtstr. 82, 12167 Berlin  
Tel: 030. 794 7330  
E-Mail: [pflege@diakonie-steglitz.de](mailto:pflege@diakonie-steglitz.de)

#### Diakonie-Station Südstern

Bergmann Str. 5, 10961 Berlin  
Tel: 030. 690 3080  
E-Mail: [pflege@diakonie-suedstern.de](mailto:pflege@diakonie-suedstern.de)

#### Diakonie-Station Tiergarten

Turmstr. 21 Haus K Eingang C, 10559 Berlin  
Tel: 030. 3973 8011  
E-Mail: [pflege@diakonie-tiergarten.de](mailto:pflege@diakonie-tiergarten.de)

#### Diakonie-Station Weißensee / Prenzlauer Berg

Bizetstr. 11, 13088 Berlin  
Tel: 030. 6162 2700  
E-Mail: [pflege@diakonie-weissensee.de](mailto:pflege@diakonie-weissensee.de)

#### Diakonieverein Lankwitz e.V.

Kaiser-Wilhelm-Straße 75 - 79, 12247 Berlin  
Tel: 030. 77 0000-0  
E-Mail: [diakonievrein@diakonie-lankwitz.de](mailto:diakonievrein@diakonie-lankwitz.de)

#### Pflegedienst Bethel Berlin Friedrichshain

Andreasstraße 21, 10243 Berlin  
Tel: 030. 429 2901

#### Lichterfelde

Boothstraße 30, 12207 Berlin  
Tel: 030. 7791 2700  
E-Mail: [PDBE@bethelnet.de](mailto:PDBE@bethelnet.de)



## Diakonie Haltestelle

Ankommen und gemeinsam  
wohlfühlen!



### Charlottenburg - Wilmersdorf - Charlottenburg

Toeplerstr. 5, 13627 Berlin  
Tel. 030. 383 967 -25 · Mobil 0163. 383 9803  
h.wuerfel@diakonie-station-charlottenburg.de

### Charlottenburg - Wilmersdorf - Wilmersdorf

Wilhelmsaue 121, 10715 Berlin  
Tel. 030. 860 997 -18  
haltestelle@diakonie-wilmersdorf.de

### Friedrichshain - Kreuzberg - Friedrichshain

Andreasstr. 21, 10243 Berlin  
Tel. 030. 2757 1306  
haltestelle-pdf@bethelnet.de

### Friedrichshain - Kreuzberg - Kreuzberg

Oranienstr. 134, 10969 Berlin  
Tel. 030. 2592 1450 · Mobil 0177. 788 1597  
ahl@diakonie-kreuzberg.de

### Lichtenberg

Eginhardstr. 7a, 10318 Berlin  
Tel. 030. 9393 7521 · Mobil 0163. 975 2699  
reichert@diakonie-friedrichsfelde.de

### Marzahn-Hellersdorf

Glauchauer Str. 7, 12627 Berlin  
Tel. 030. 9927 9315 · Mobil 0177. 788 1631  
lissner@diakonie-hellersdorf-marzahn.de

### Mitte-Tiergarten

Turmstr. 21, Haus K, 10559 Berlin  
Tel. 030. 3973 8023 · Mobil 0163. 975 2388  
wagner@diakonie-tiergarten.de

### Mitte-Wedding

Markstr. 4, 13409 Berlin  
Tel. 030. 4150 8854 · Mobil 0163. 879 9373  
m.linke@dw-reinickendorf.de

### Neukölln-Süd

Martin-Luther-King-Weg 1-3, 12351 Berlin  
Tel. 030. 3920 6291 · Mobil 0163. 689 0451  
s.oldenburg@diakoniewerk-simeon.de

### Neukölln / Treptow

Kirchgasse 62, 12043 Berlin  
Tel. 030. 685 9051  
m.marschall@diakoniewerk-simeon.de

### Pankow

Waldstr. 88, 13156 Berlin  
Tel. 030. 4775 0303 · Mobil 0177. 788 1644  
domann@diakonie-pankow.de



### Reinickendorf

Eisenhammerweg 12, 13507 Berlin  
Tel. 030. 4374 4303 · Mobil 0178. 715 5016  
h.lechtenberg@dw-reinickendorf.de

### Reinickendorf-Frohnau

Sigismundkorso 68-70, 13465 Berlin  
Tel. 030. 406 072 -233 · Mobil 0173. 213 2161  
birgit.foerster@tww-berlin.de

### Spandau

Marktstr. 3, 13597 Berlin  
Tel. 030. 6883 9218 -10  
haltestelle@diakoniespandau.de

### Steglitz-Zehlendorf-Lankwitz

Kaiser-Wilhelm-Str. 75-79, 12247 Berlin  
Tel. 030. 770 000 -22 · Mobil 0177. 805 8134  
haltestelle@diakonie-lankwitz.de

### Steglitz-Zehlendorf-Lichterfelde

Morgensternstr. 4, Haus 3, 12207 Berlin  
Tel. 030. 7791 2708  
haltestelle@bethelnet.de

### Steglitz-Zehlendorf-Steglitz

Albrechtstr. 82, 12167 Berlin  
Tel. 030. 7947 3133 · Mobil 0163. 975 2592  
linker@diakonie-steglitz.de

### Steglitz-Zehlendorf-Zehlendorf

Busseallee 23-25, 14163 Berlin  
Tel. 030. 809 970 -467 · Mobil 0176. 4158 5722  
haltestelle@ds-vandelden.de

### Tempelhof-Schöneberg

Götzstr. 24 e, 12099 Berlin  
Tel. 030. 75 750 -107 · Mobil 0163. 689 0428  
haltestelle-tempelhof@diakoniewerk-simeon.de

### Treptow-Köpenick-Köpenick

Dörpfeldstr. 52, 12489 Berlin  
Tel. 030. 939 571 117 · Mobil 0163. 689 0451  
s.oldenburg@diakoniewerk-simeon.de

### Treptow-Köpenick-Müggelspree

Am Schloßberg 1, 12559 Berlin  
Tel. 030. 3060 5280 · Mobil 0163. 689 0428  
haltestelle-mueggelspree@diakoniewerk-simeon.de

### Diakonie Haltestelle Weißensee

Bizetstr. 11, 13088 Berlin  
Tel. 030. 616 227-00 · Mobil 0177. 788 1644  
domann@diakonie-weissensee.de

### www.diakonie-haltestelle.de

Gefördert durch:

Landesverbände der Pflegekassen Berlin  
Verband der Privaten Krankenversicherung e.V.



### Herausgeber

Diakonie-Pflege Verbund Berlin  
Zossener Str. 24 | 10961 Berlin

Telefon 030 20 88 63 103  
Telefax 030 20 88 63 155  
E-Mail info@diakonie-pflege.de  
Internet www.diakonie-pflege.de

### Imagebroschüre Diakonie Haltestelle, Stand 10/2015

Texte Heike Doman, Ida Linker, Gabriele Lißner, Sabrina Niemiets,  
Jenny Pieper-Kempf, Cindy Reichert, Irina Wagner

Grafik Franziska Klein, kleinwalter.de

Druck X-Press, Berlin

